

CleanEvaporator mit 2 Verdampfer-Aufnahmen

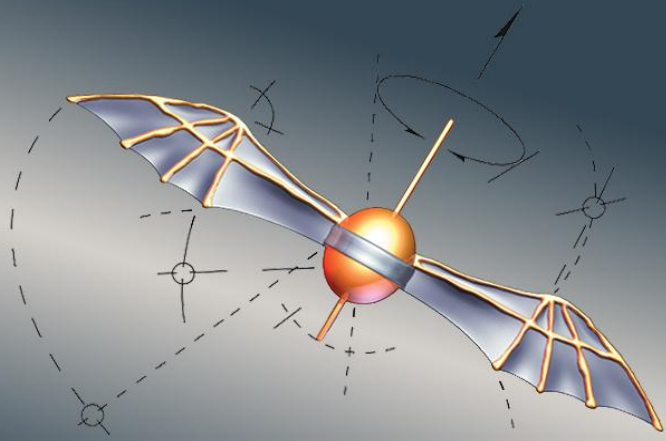
Stand: 03.2025

Technische Spezifikation

Versorgungsspannung:	230	V AC
Anschluss Wasser versorgung:	G1/2	Nach DIN2986
Fassungsvolumen Entsorgungsbehälter:	30	Liter
Fassungsvolumen Säuretank:	8	Liter
Maximale Aufnahmehöhe (Verdampfer+Adapter):	750	mm
Maximales Verdampfer volumen:	1,5	Liter
Verdampfer Einbaulage:	Vertikal	
Abmessungen (B x H x T):	1565 x 2909 x 820	mm
Gewicht:	ca. 230	kg
Clamp-Stutzen:	Ø64	Nutform nach DIN32676
Material (Gestell)	1.4301	V2A

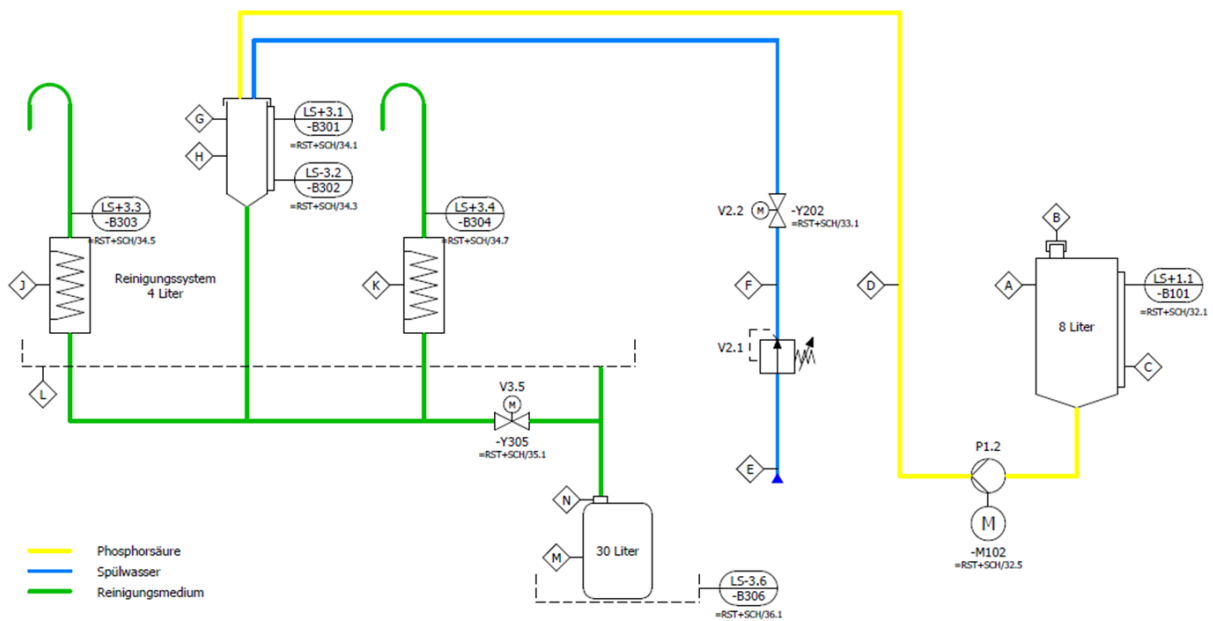
Druckfreier Reinigungszyklus:

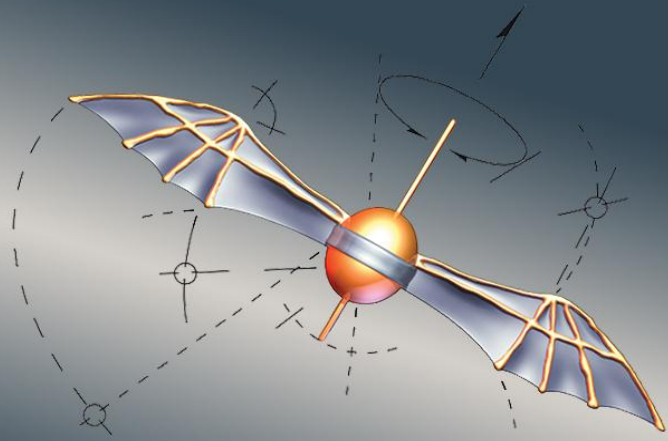
- **Vorbereitung:** Der Verdampfer wird in die Halterung eingesetzt
- **Reinigung:** Im Pumpenbetrieb wird Reinigungsmittel in den Verdampfer gefördert – Einwirkzeit – Fluidstrang mit Säure leeren.
- **Spülung:** Anschließend wird der Verdampfer gründlich mit Wasser mehrmals gespült, um jegliche Rückstände der Reinigungslösung zu entfernen.



CleanEvaporator mit 2 Verdampfer-Aufnahmen

P&ID-Fließschema:

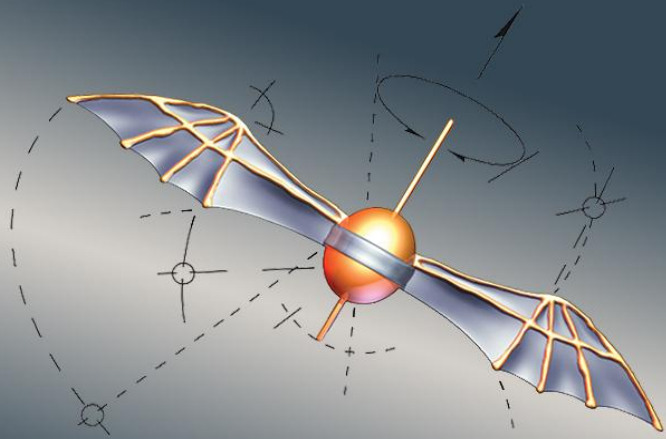




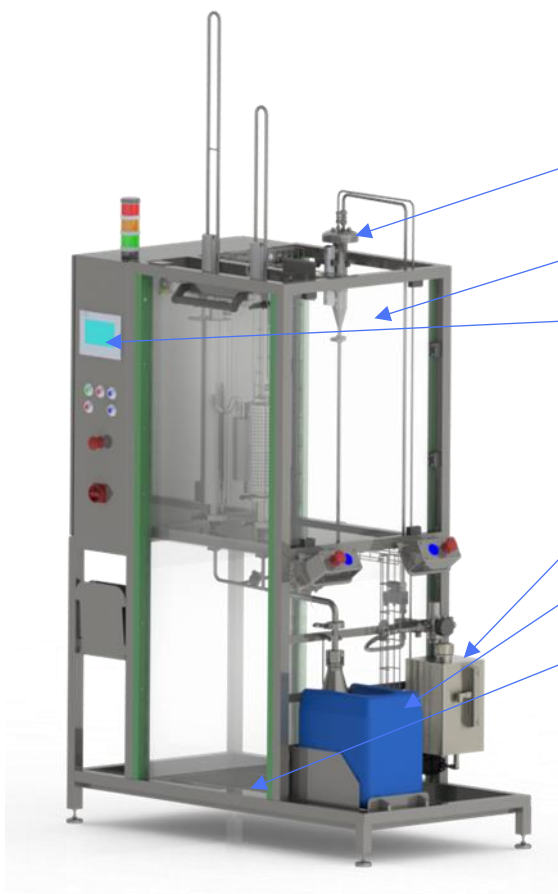
CleanEvaporator mit 2 Verdampfer-Aufnahmen

Prozessablauf:





CleanEvaporator mit 2 Verdampfer-Aufnahmen



Druckfreie Mischkammer
mit Überlauf

Reinigungskammer

Schaltschrank mit
Bedienpanel/HMI

Säuretank mit Schauglas

Auffangbehälter für
Reinigungsflüssigkeit

Sicherheitswanne

Clamp-Anschlüsse
geeignet für Verdampfer
bis max. 750 mm Länge

